

Mehr Konzentration auf's Wesentliche:

## INFO-SERVICE

für Mittelstand & Banken



Studie

# Zins-Cockpit 2012

## Strategie für einen fairen Zins im Mittelstand

Wir ermitteln für Sie den fairen Kreditzins. Vergleichen lohnt sich!

Im 1. Quartal 2012 ist der Zinsschaden im Vergleich zum 4. Quartal 2011 auf über 945 Mio. € gestiegen.

## Zins-Strategie 2012 im Mittelstand

Nach einer leichten Erholung im 4. Quartal 2011 entstand dem Mittelstand im 1. Quartal 2012 erneut ein hoher Schaden von über 945 Mio. € aus zu hohen Zinsen für Betriebsmittelkredite. Dies ergab die aktuelle Studie „Zins-Cockpit“, welche von der Unternehmensberatung Schulz & Partner quartalsweise veröffentlicht wird.

### Trotz einer Billionen-Spritze der EZB ist der Kreditmarkt für Mittelstandskredite nur knapp einem Zusammenbruch entgangen.

Die Neuvergabe bei Betriebsmittelkrediten ist im 1. Quartal 2012 von 7,0 Mrd. € auf 2,6 Mrd. € eingebrochen. Mit der EZB-Geldspritze konnte der Kreditmarkt im März bei 3,8 Mrd. € stabilisiert werden. Der Kreditmarkt bleibt aber weiterhin instabil und extrem nervös.

#### 1. Zins-Strategie 2012 – Ergebnisse des Zins-Cockpits

Das Schulz & Partner Zins-Cockpit zeigt, dass Betriebsmittelkredite und Investitionsdarlehen im Durchschnitt mit einem Zins von 3,00% p.a. bis 3,70% p.a. im 1. Quartal 2012 für den Mittelstand bereitgestellt worden sind.

Daneben erheben wir den Top-Zins bei guter Unternehmensbonität und/oder guter Besicherung des Kredits. Die Top-Zinsen bewegen sich im April 2012 zwischen 1,68% p.a. bis zu 2,30% p.a..

Zins-Strategie 2012 - Faire Zinsen auf einen Blick			
Kredit/Darlehen	Art	Fairer Zins	Top-Zins
Betriebsmittelkredit	Neugeschäft/ Prolongation	3,00% - 3,70% p.a.	1,68% - 2,00% p.a.
Investitionsdarlehen	Prolongation	3,70% p.a.	2,00% - 2,30% p.a.

Quelle: Schulz & Partner

#### 2. Zins-Cockpit Mittelstand – der Zins-Check für faire Konditionen

Das Zins-Cockpit Mittelstand wird von der Unternehmensberatung Schulz & Partner quartalsweise erhoben.

Es wird ein deutschlandweit geltender Referenzzins

- für Betriebsmittelkredite (bis 1 Jahr) sowie
- für Investitionsdarlehen (Laufzeit 1 – 5 Jahre) ermittelt.

Diese Stichprobe basiert auf den Meldungen der Deutschen Bundesbank sowie aller Banken, Sparkassen und Genossenschaftsbanken.

Die regelmäßige Prüfung lohnt sich !

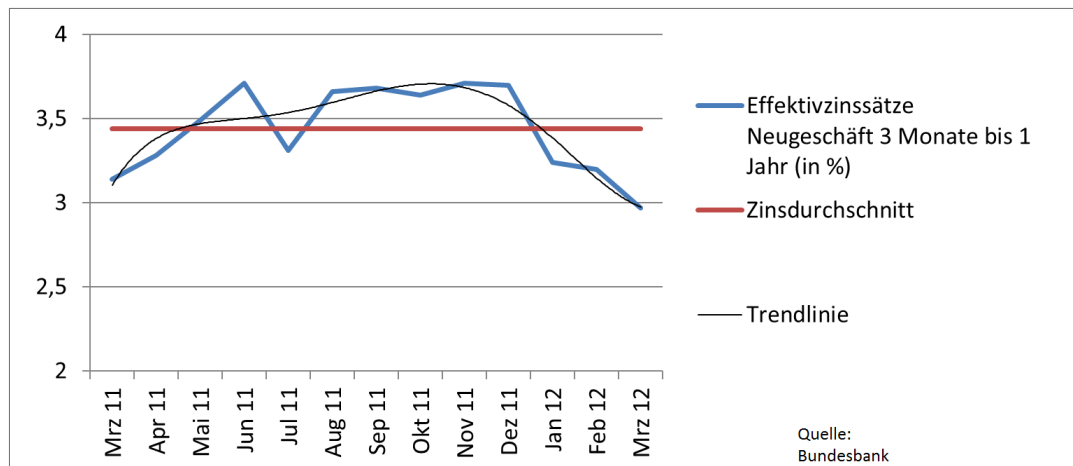
Unternehmer und Mittelständler können mit Hilfe des Zins-Cockpits die aktuelle Zinsentwicklung selbst einschätzen und ihre eigene Zins-Strategie überprüfen.

Mit dem Zins-Check können die angebotenen Zinsen mit einem fairen Referenzzins verglichen und der laufende Zinsaufwand bestmöglich reduziert werden.

### 3. Zins-Cockpit Mittelstand – Aktuelle Entwicklung bei Neukrediten

Mit unserem Zins-Cockpit beobachten wir die laufenden Zinsen und Kreditzusagen im Neukreditgeschäft der Banken. Die Entwicklung der Kreditzusagen zeigt Ihnen wie freundlich oder restriktiv die Kreditvergabe aktuell von Banken gehandhabt wird.

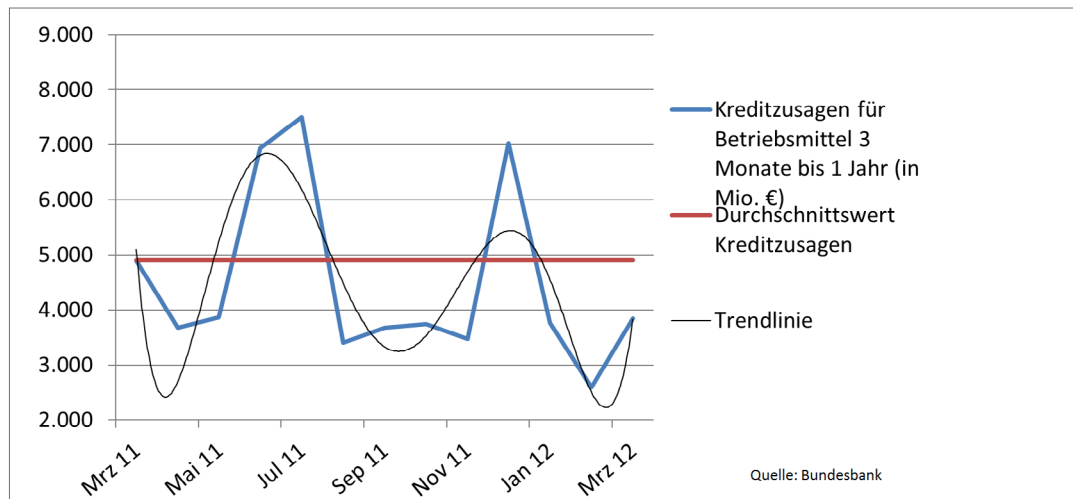
#### Zins-Cockpit Mittelstand - Zinsen für neue Betriebsmittelkredite



Ergebnis:

- Im 1. Quartal 2012 haben sich die Zinsen für neue Betriebsmittelkredite von 3,7 % p.a. auf 2,97% p.a. verhältnismäßig stark reduziert und sinken damit auf den niedrigsten Wert seit Februar 2011.

#### Zins-Cockpit Mittelstand - Kreditzusagen für neue Betriebsmittelkredite



Ergebnis:

- Das Ausmaß an Kreditvergaben ist drastisch eingebrochen. Im 1. Quartal 2012 hat sich das Volumen neu zugesagter Betriebsmittelkredite von 7,0 Mrd. € im Dezember 2011 auf 2,6 Mrd. € im Februar 2012 gesenkt.

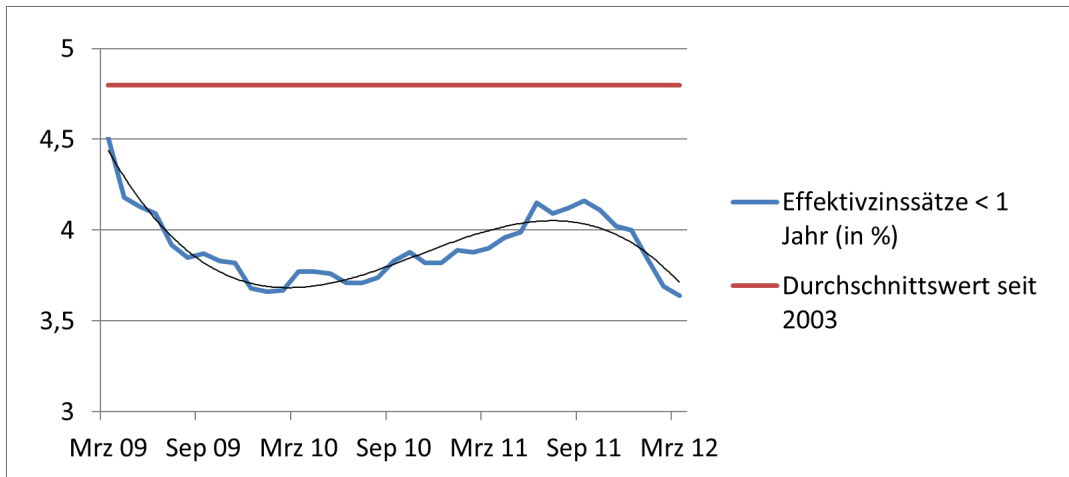
#### 4. Zins-Cockpit Mittelstand – Aktuelle Entwicklung bei Alt-/Bestandskrediten

Mit dem Zins-Cockpit Mittelstand beobachten wir auch die Entwicklung bei Alt-/ Bestandskrediten. Im Fokus der Untersuchungen stehen dabei die laufenden Zinsverlängerungen bei Betriebsmittelkrediten und Investitionsdarlehen.

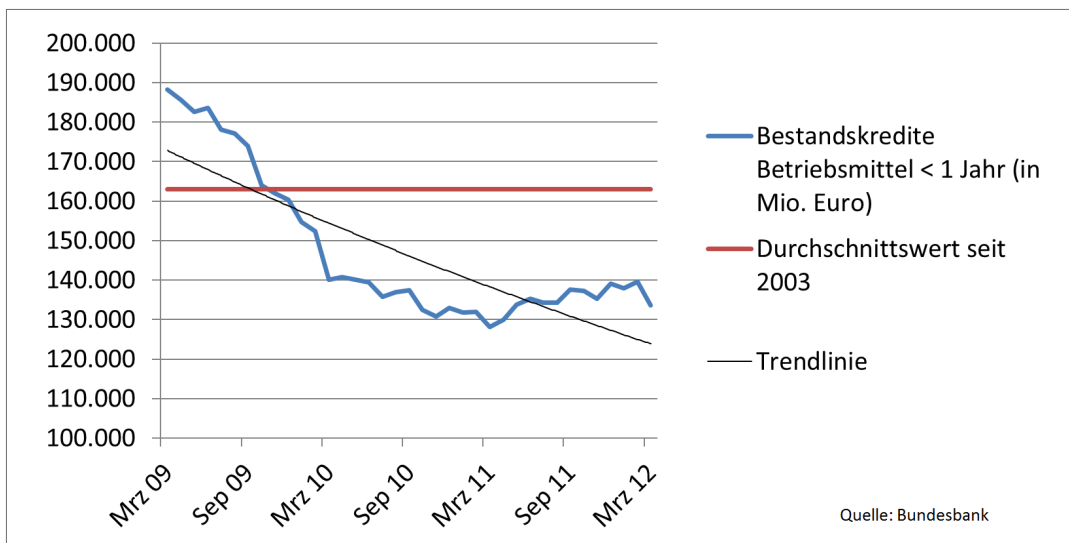
Damit erhalten die Unternehmen eine optimale Vergleichsmöglichkeit für die Zinsverhandlungen bei anstehenden Kreditprolongationen.

##### 4.1 Betriebsmittelkredite – Prolongationen im 4. Quartal 2011

###### Bestands-/Altkredite - Zinsen für Betriebsmittelkredite



###### Betriebsmittelkredite – Entwicklung der Bestandsvolumina

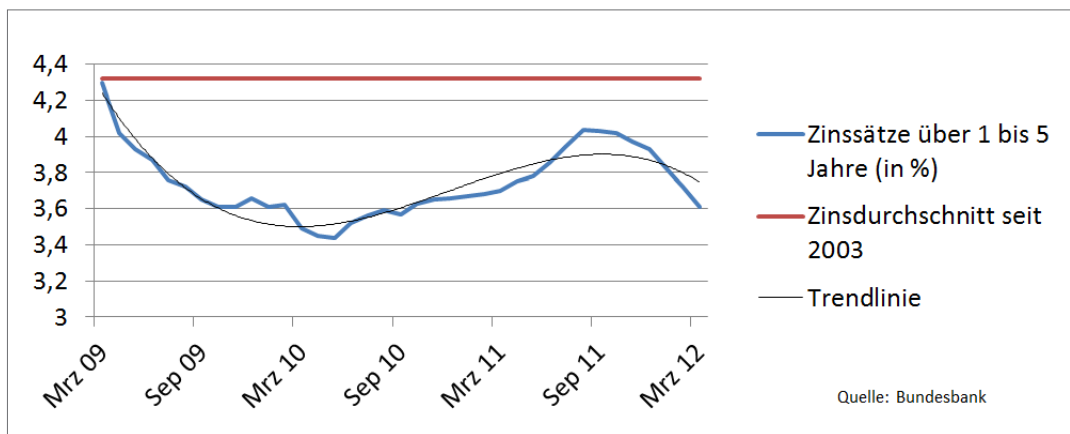


Ergebnis:

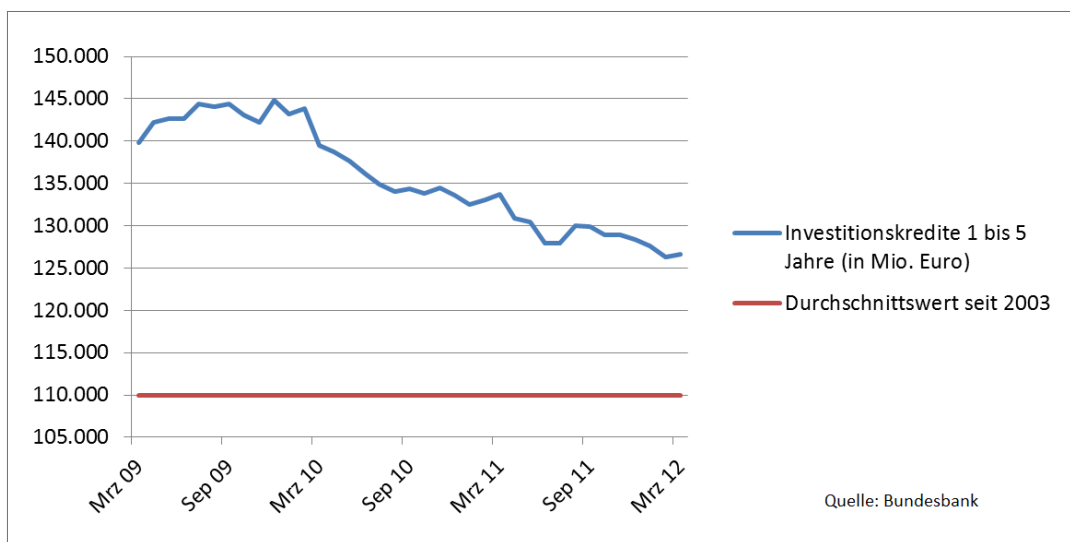
- Trotz einer Senkung des Zinsniveaus von 0,36%, liegt der Zinssatz für Bestandskredite mit 3,64% p.a. immer noch deutlich über den Zinsen für Neukredite mit 2,97 % p.a.. Der Zinsunterschied beläuft sich somit im 1. Quartal 2012 auf 0,67 % p.a..
- Hieraus entsteht für den Mittelstand im 4. Quartal ein Zinsmehraufwand von über 945 Mio. €. (4. Quartal 2011: Zinsmehraufwand 400 Mio. €)

## 4.2. Investitionsdarlehen mit Laufzeit 1 bis 5 Jahre

### Bestands-/Altkredite - Zinsen für Investitionsdarlehen



### Investitionsdarlehen – Entwicklung der Bestandsvolumina



Ergebnis:

- Der Zinssatz für Investitionsdarlehen hat sich um 0,30% p.a. auf 3,61% p.a. reduziert.
- Damit können Investitionen so günstig wie zuletzt im Jahr 2010 finanziert werden.

### 5. Zins-Cockpit Mittelstand – der Check für einen fairen Zins !

Mit dem Zins-Cockpit können Unternehmer die von Ihrer Bank angebotenen Zinsen auf Fairness prüfen. Alleine bei Betriebsmittelkrediten entstand dem Mittelstand im 1. Quartal 2012 noch ein Zinsschaden von 945 Mio. € aufgrund unfairer Zinsen. Die regelmäßige Prüfung lohnt sich !

Für Betriebsmittelkredite und Investitionsdarlehen steht mit dem Zins-Cockpit ein deutschlandweit geltender Referenzzins zur Verfügung. Die Unternehmen erhalten auf einen Blick Referenzzinssätze für anstehende Bankverhandlungen und können mit dem fairen Zins eine Menge Geld sparen !

**Verfasser:** Achim Schulz, Alexander Reinhard

### ***Über Schulz & Partner***

Schulz & Partner bietet Lösungen für Banken und Mittelstand an. In dem Experten-Netzwerk arbeiten Spezialisten mit langjähriger Berufserfahrung aus unterschiedlichen Dienstleistungs- und Industriesparten.

Alle Kollegen haben ihr Geschäft von der Pike auf gelernt und sind seit vielen Jahren für den Mittelstand tätig. Wir unterstützen unsere Mandanten sowohl bei der Problemanalyse als auch beim Erarbeiten von Lösungsansätzen. Zu unseren besonderen Stärken zählen die Umsetzungsbegleitung und das Wertsteigerungs-/Turnaround-Management.

Ziel ist es einen echten Mehrwert für unsere Kunden zu schaffen.

Wir fangen da an, wo andere aufhören. Lösungsmaßnahmen, welche wir unseren Kunden empfehlen, setzen wir auch gemeinsam in der Praxis um. Am Erfolg lassen wir uns gerne messen. Wir sind belastbar, arbeiten mit „Herzblut“ und lassen unsere Kunden nicht im Stich!

### ***Aufbau des Zins-Cockpits Mittelstand von Schulz & Partner***

Das Zins-Cockpit Mittelstand wurde von der Unternehmensberatung Schulz & Partner aufgebaut. Es basiert auf den monatlichen Erhebungen der Deutschen Bundesbank. Dabei wird für die EWU-Zinsstatistik eine Stichprobe aus den Meldungen von etwa 200 Kreditinstituten gezogen.

Die Stichprobe berücksichtigt eine Kombination aus Bankengruppen (Großbanken, Landesbanken, Regionalbanken, Kreditgenossenschaften und Sparkassen) und regionalen Kriterien.

### ***Disclaimer/ Haftungsausschluss***

Das Zins-Cockpit von Schulz & Partner gibt die aktuellen Einschätzungen des Verfassers wieder.


- Grundlage dafür waren die etwa 200 befragten Kreditinstitute, welche für die EWU-Zinsstatistik herangezogen werden.
- Die Sekundärinformationen und ergänzenden Auswertungen basieren auf veröffentlichten Datenquellen sowie wissenschaftlichen Fachberichten.
- Die vorstehenden Angaben werden nur zu Informationszwecken und ohne vertragliche oder sonstige Verpflichtungen zur Verfügung gestellt. (Die Studie stellt keine Wertpapierberatung oder Wertpapierkauf-/Verkaufsempfehlung dar.)
- Für die Richtigkeit, Vollständigkeit oder Angemessenheit der vorstehenden Angaben oder Einschätzungen wird keine Gewähr übernommen.

**© Copyright 2012, Schulz & Partner, Konrad-Zuse-Platz 8, 81829 München**

---

Bei Verwendung der Ergebnisse aus unserem Zins-Cockpit ist wie folgt zu zitieren:  
Zins-Cockpit Mittelstand von Schulz & Partner, München, 2012

---



## Schulz & Partner

Lösungen für  
Mittelstand und Banken

Konrad-Zuse-Platz 8  
81829 München

Tel.: (089) 20 70 42 - 299  
Fax: (089) 20 70 42 - 302  
[info@schulz-beratung.de](mailto:info@schulz-beratung.de)

[www.schulz-beratung.de](http://www.schulz-beratung.de)